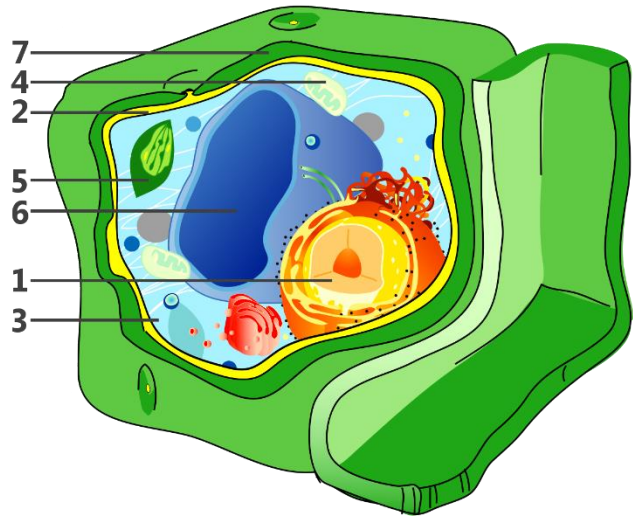
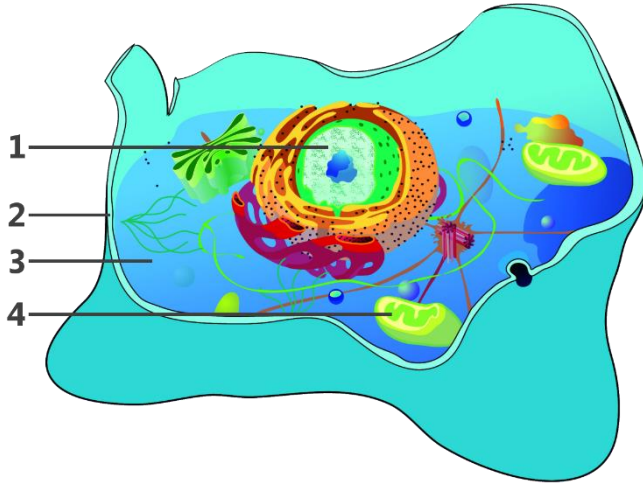


Werkblad 1.3 – Cellen (1/2)

➤ Benoem beide cellen:



- Vul de onderstaande tabel in met de naam en de functie (in je eigen woorden) van de organellen.
- Plaats de goede letter uit opgave 3 (zie volgende pagina) in de laatste kolom.
- Kleur de regels met de organellen die alleen in planten voorkomen GROEN (in de tabel).

Nr.	Naam	Functie	A-G
1			
2			
4			
4			
5			
6			
7			

Werkblad 1.3 – Cellen (2/2)

3. Hieronder vind je beschrijvingen van de zeven organellen die we hebben besproken. Zet de juiste letters van de beschrijving in de laatste kolom op je werkblad.
- A. Een dode structuur van cellulose (vergelijkbaar met de buitenband van je fiets)
 - B. Een behoorlijk groot organel met DNA erin
 - C. Een soort zakje met veel water en stoffen
 - D. Een heel dun laagje die als portier van de cel is aangesteld
 - E. Het enige groene deel van de cel, zorgt voor de fotosynthese
 - F. Bevat organellen en er vinden vele reacties plaats
 - G. Een klein organel waarin verbranding plaats vindt